

2018年度

K 地 理 問 題

注 意

1. 試験開始の指示があるまでこの問題冊子を開いてはいけません。
2. 解答用紙はすべてHBの黒鉛筆またはHBの黒のシャープペンシルで記入することになっています。HBの黒鉛筆・消しゴムを忘れた人は監督に申し出てください。(万年筆・ボールペン・サインペンなどを使用してはいけません。)
3. この問題冊子は16ページまでとなっています。試験開始後、ただちにページ数を確認してください。なお、問題番号はⅠ～Ⅲとなっています。
4. 解答用紙にはすでに受験番号が記入されていますので、出席票の受験番号が、あなたの受験票の番号であるかどうかを確認し、出席票の氏名欄に氏名のみを記入してください。なお、出席票は切り離さないでください。
5. 解答は解答用紙の指定された解答欄に記入し、その他の部分には何も書いてはいけません。
6. 解答用紙を折り曲げたり、破ったり、傷つけないように注意してください。
7. この問題冊子は持ち帰ってください。

マーク・センス法についての注意

マーク・センス法とは、鉛筆でマークした部分を機械が直接よみとって採点する方法です。

1. マークは、下記の記入例のようにHBの黒鉛筆で枠の中をぬり残さず濃くぬりつぶしてください。
2. 1つのマーク欄には1つしかマークしてはいけません。
3. 訂正する場合は消しゴムでよく消し、消しきらずはきれいに取り除いてください。

マーク記入例：

A	1	2	3	4	5
○	○	●	○	○	○

(3と解答する場合)

I。次の文を読み、下記の設問A・Bに答えよ。解答は解答用紙の所定欄にしるせ。

21世紀に入り、国際観光の時代が到来している。UNWTO（国連世界観光機関）によると、2015年の世界全体の国際観光客数は、前年よりも5,000万人の増加となり11億8,000万人を記録した。その中で、ヨーロッパを訪れた国際観光客数が約6億人で最も多く、全体の過半数以上を占めている。ヨーロッパの外国人旅行者受入数を国別にみると、（イ）が8,445万人で最も多く、スペイン、イタリアがこれに続いている。近年、アジア太平洋地域を訪れる国際観光客数は高い伸びを示している。

国際観光客数の動向は、国際収支に影響を与える。国際収支統計は為替相場の安定と国際貿易の促進を図るために設けられた国際連合の専門機関である（ロ）のもとで策定され、旅行に関わる取引は経常収支の中のサービス収支項目に属する旅行収支として計上される。旅行収支は、例えば日本の場合、訪日外国人旅行者が日本で消費した「収入」から、日本人旅行者が外国で消費する「支出」³⁾を差し引いたものである。長年、日本の旅行収支は「支出」が「収入」を上回り赤字であったが、2014年度には55年ぶりに黒字となった。

日本の貿易構造は、原料や燃料などを輸入し工業製品を輸出する（ハ）の形をとってきた。第二次世界大戦後、日本の貿易構造は大きく変化し、輸出額が輸入額を上回り大幅な貿易黒字となり、アメリカや諸外国との間で利害対立として（ニ）が生じた。

このように貿易収支が大幅な黒字を計上していた1980年代後半以降、為替相場では（ホ）が進み、日本人海外旅行者数は大幅に増加した。このため旅行収支の赤字は膨らみ、日本の貿易黒字の相殺に貢献した。

日本の貿易相手国をみると、2015年時点で、輸出では（ヘ）が最も多く全体の20.1%を占め、輸入では（ト）が最も多く全体の24.8%を占めている。また、品目別では輸出額割合の最も大きいものは自動車で15.9%を占め、輸入額割合の最も大きなものは原油で10.4%を占めている。

A. 文中の空所(イ)～(ト)それぞれにあてはまる適当な語句をしるせ。

B. 文中の下線部1)～6)それぞれに対応する次の問1～6に答えよ。

1. 近年、観光の国際化とともに観光の形態も大きく変容している。その1つがグリーンツーリズムと呼ばれるものであるが、これは日本において、どのような観光を示すか、2行でしるせ。

2. 次の表1は2015年のアメリカ、スペイン、中国の旅行収支の「支出」と「収入」を示している。表1中の①～③それぞれに該当する国名の組み合わせとして正しいものを、下のa～fから1つ選び、その記号をマークせよ。

表1 (単位：億ドル)

国名	旅行収入	旅行支出
①	2,045	1,205
②	1,141	2,922
③	565	178

注：中国には台湾、香港、マカオを含まない。 (『観光白書』平成29年版より作成)

	①	②	③
a	アメリカ	スペイン	中国
b	アメリカ	中国	スペイン
c	スペイン	アメリカ	中国
d	スペイン	中国	アメリカ
e	中国	アメリカ	スペイン
f	中国	スペイン	アメリカ

注：中国には台湾、香港、マカオを含まない。

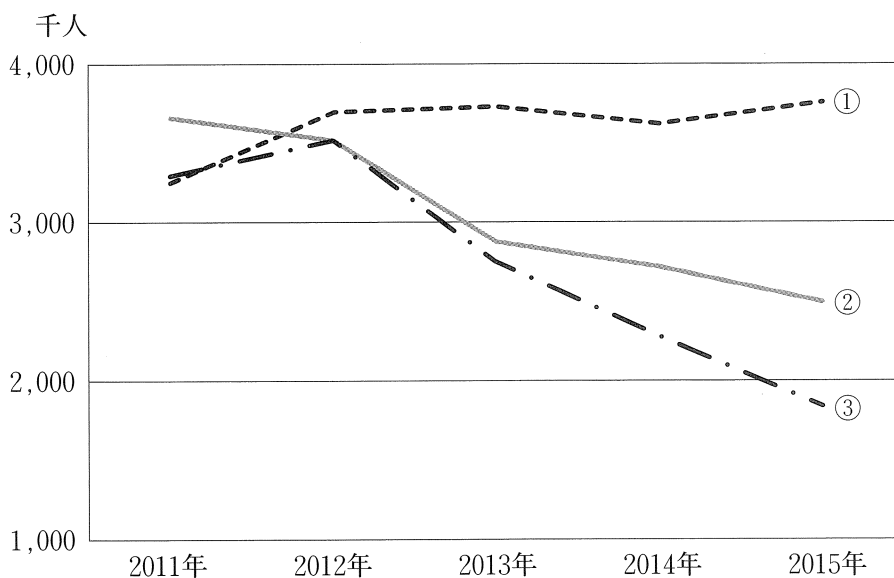
3. 2015年における訪日外国人旅行者数の上位3ヵ国・地域の組み合わせとして正しいものを、次のa～fから1つ選び、その記号をマークせよ。

	第1位	第2位	第3位
a	韓国	台湾	中国
b	韓国	中国	台湾
c	台湾	韓国	中国
d	台湾	中国	韓国
e	中国	韓国	台湾
f	中国	台湾	韓国

注：中国には台湾、香港、マカオを含まない。 (『観光白書』平成29年版より作成)

4. 1980年代後半以降，国内企業の海外立地が相次ぎ，国内の工場閉鎖などが増加した。
 このような現象を何と呼ぶか，その名称をしるせ。

5. 次の図は，アメリカ，韓国，中国への日本人旅行者数の推移を示したものである。
 図中の①～③に該当する国名の組み合わせとして正しいものを，下の a～f から1つ
 選び，その記号をマークせよ。



図

(『観光白書』平成29年度版より作成)

注1：アメリカには，米国本国（全米50州とコロンビア特別区）への入国者の他，北マリアナ諸島，グアム，米領サモア，プエルトリコ，米領バージン諸島などの地域への入域者が含まれる。

注2：中国には台湾，香港，マカオを含まない。

	①	②	③
a	アメリカ	韓国	中国
b	アメリカ	中国	韓国
c	韓国	アメリカ	中国
d	韓国	中国	アメリカ
e	中国	アメリカ	韓国
f	中国	韓国	アメリカ

II. 次の文を読み、下記の設問A～Cに答えよ。解答は解答用紙の所定欄にしるせ。

ユーラシア大陸は六大陸のなかで最大の大陸である。かつての古代ギリシア・古代ローマ人の地理的な知見は地中海を中心としていたため、北岸がヨーロッパ、南岸がアフリカ、東岸がアジアと定義された。¹⁾しかしその後、地理的な知見が拡大するとともに、ヨーロッパとアジアの地理的な境界が明確でないことが明らかとなった。そのため現在では、地理的には両者を一体として、ユーラシア大陸として扱われる。

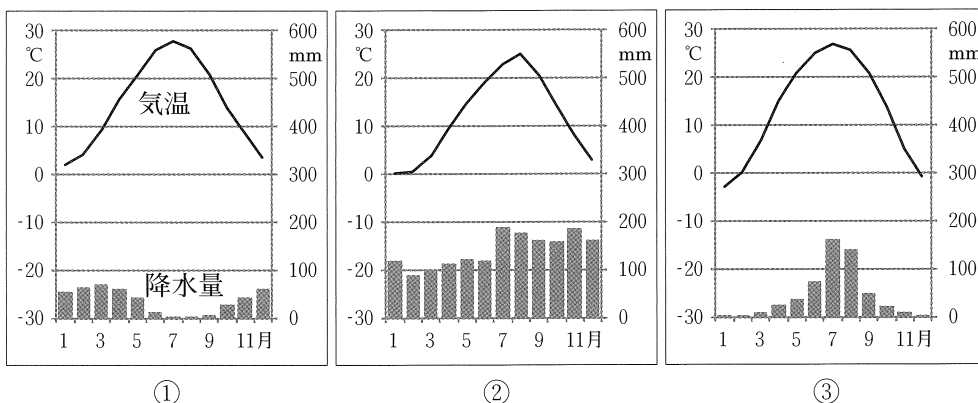
世界最古といわれる（イ）文明は現在の西アジアで開花した。西アジアの北側に位置するカフカス諸国からくあ高原・くい山脈にかけての地域は中央アジアとよばれる。²⁾中央アジアのシルクロードを通じて、東アジアとヨーロッパが結ばれ、古来、貿易と文化の伝播が行われてきた。西アジアあるいはカフカス地方が原産地である（ロ）も、現在は世界で最も広く栽培されている穀物となっている。中央アジアのカザフスタン北部や、ウクライナからロシア南部にわたってもっとも肥沃な黒色土であるチェルノーゼムが分布しており、世界的な（ロ）栽培地域を形成している。農業は世界各地で行われているものの、気候や土壌などの自然条件から制約を受け、加えて、社会的・³⁾文化的条件からも影響を受けて、⁴⁾地域によって多種多様なパターンを呈している。

また、人々は自然の制約を克服して自然条件が厳しい地域でも農業が展開できるように努力したが、必ずしも成功しているとはいえない。中央アジアでは、伝統的にシルダリア川とアムダリア川の水を灌漑して農業が行われてきた。シルダリア川はくい⁵⁾山脈に源を発し、カザフスタン南部を流れてアラル海に注ぐ。ソ連時代には、乾燥地帯を農地化するために、ヒンドゥークシ山脈に源を発するアムダリア川から取水して、トルクメニスタン南部の（ハ）砂漠に、世界最大規模の灌漑用運河が建設された。その結果、（ロ）と綿花の生産が盛んになった。その一方、アラル海は、灌漑によって湖への流入量が減少し、大部分が干上がってしまった。湖水の塩分濃度は、1960年代には海水の3分の1弱にあたる1%であったが、現在では約6%まで上昇している。⁶⁾

中央アジアはソ連が崩壊後に独立して20年以上が過ぎたが、内陸地域という地理的な制約のうえ、主な国際市場から隔離されている。しかし、エネルギー資源や金属類の鉱物資源の埋蔵量および産出量は豊富であり、⁷⁾経済の大きな支えとなっている。

- A. 文中の空所(イ)～(ハ)それぞれにあてはまるもっとも適切な語句をしるせ。
- B. 文中の空所<あ>・<い>それぞれにあてはまるもっとも適切な語句を，次の a～f から1つずつ選び，その記号をマークせよ。
- a. 黄土
 - b. パミール
 - c. モンゴル
 - d. ウラル
 - e. クンルン (崑崙)
 - f. テンシャン (天山)
- C. 文中の下線部1)～7)それぞれに対応する次の問1～7に答えよ。
1. 春先に多く，地中海方面からアルプス山脈をこえて中央ヨーロッパに吹き降ろす暖かく乾いた局地風がある。アルプスに雪解けをもたらす風ともいわれる。その局地風の名称をしるせ。
 2. 旧ソ連でもっとも早く開発され，第二次世界大戦前までは同国最大の産油量を示した油田がカフカス山脈の東端に位置する。その油田の名称をしるせ。
 3. チェルノーゼムに関する記述として正しくないものを，次の a～d から1つ選び，その記号をマークせよ。
 - a. 玄武岩の風化によってつくられる
 - b. 枯草の腐植作用によって厚い腐植層をもつ
 - c. 降水が少ないため多量の有機物が流されずにくわえられる
 - d. 同じ性質の土壌が北米に分布している

4. 次の雨温図①～③は北緯40度付近に位置する秋田，タシケント，北京のいずれかのものである。雨温図①～③それぞれに該当する都市の組み合わせとして正しいものを，下の a～f から1つ選び，その記号をマークせよ。



(『理科年表』より作成)

	①	②	③
a	秋田	タシケント	北京
b	秋田	北京	タシケント
c	タシケント	秋田	北京
d	タシケント	北京	秋田
e	北京	秋田	タシケント
f	北京	タシケント	秋田

5. シルダリア川とアムダリア川は，流量の大部分を上流の湿潤気候地域に依存し，砂漠地帯を貫流する。このような特徴をもつ河川の名称をしるせ。
6. アラル海の塩分濃度の上昇によって，湖および周辺地域の第1次産業は大きな被害を受けた。その被害とは何か，1行でしるせ。

7. 次の図は鉱山の分布を示すものである。A～Cは金、石炭、天然ガスのいずれかの資源である。A～Cそれぞれに該当する資源の組み合わせとして正しいものを、下のa～fから1つ選び、その記号をマークせよ。



図

	A	B	C
a	金	石炭	天然ガス
b	金	天然ガス	石炭
c	石炭	天然ガス	金
d	石炭	金	天然ガス
e	天然ガス	金	石炭
f	天然ガス	石炭	金

Ⅲ。長崎県の島原市付近の地形図と、これに関連する次の文を読み、下記の設問A～Cに答えよ。解答は解答用紙の所定欄にしるせ。

島原半島の中央にある雲仙火山は、地殻の裂け目である（イ）の中に位置している。この地殻の裂け目は、この地域が南北方向に引っ張られることによって生じたものと考え¹⁾られており、別府の鶴見岳、くじゅう連山、阿蘇山などの火山も、この裂け目の中に位置している。（イ）の大規模なものは、東アフリカや西ヨーロッパのライン川上流域にもみられる。

島原半島では、これまで火山にまつわる自然災害が繰り返されてきた。1792年には眉山の一部が山体崩壊によって崩れ落ち、大量の土砂が島原市街を襲って海に流下して九十九島を生じさせた。九十九島のように、山体崩壊によって山麓部に生まれる大小の山々は、²⁾流れ山と呼ばれる地形である。また、眉山からの土砂が有明海に流れ出た際に、（ロ）が発生し、対岸の肥後国（現在の熊本県）の沿岸部でも多大な被害が生じた。この一連の災害は、「島原大変肥後迷惑」と呼ばれる。

1990年からの雲仙火山の噴火では、山頂部で粘り気の強い溶岩からなる溶岩ドームが成長し、その一部が崩れて、高温のガスや軽石などからなる（ハ）³⁾が流れ下った。このとき成長した溶岩ドームは平成新山と名付けられ、雲仙火山の中でも最高峰となっている。

火山活動が生み出した景観や温泉資源は観光の対象にもなっている。九十九島付近には、多島海の景観を望むホテルが立地している。また、雲仙火山の中腹にある雲仙は、近世から湯治場として利用されてきたが、19世紀末から1930年代にかけて、夏季の高原の冷涼な気候を活かして、長期滞在の訪日外国人客を受け入れる洋式ホテル⁴⁾が開設された。

A. 文中の空所(イ)～(ハ)それぞれにあてはまるもっとも適切な語句をしるせ。

B. 文中の下線部1)～4)それぞれに対応する次の問1～4に答えよ。

1. 地形図中の点線Aで囲まれた、吾妻岳と鳥甲山の南麓に直線的に伸びる急斜面は、この地域が南北方向に引っ張られることで生じたものである。この地形の名称をしるせ。

2. 火山と、その山体崩壊による流れ山が生み出した湖沼との組み合わせとしてもっとも適当なものを、次の a～d から 1 つ選び、その記号をしるせ。

- a. 大雪山ーサロマ湖 b. 男体山ー中禅寺湖
c. 八幡平ー八郎潟 d. 磐梯山ー五色沼

3. 溶岩ドームの別称としてもっとも適当なものを、次の a～e から 1 つ選び、その記号をしるせ。

- a. 成層火山 b. 楕状火山 c. マール
d. 溶岩円頂丘 e. 溶岩台地


4. 高温多湿の低地から逃れるために、冷涼な高原にホテルや別荘が建てられてできた都市として適当でないものを、次の a～d から 1 つ選び、その記号をしるせ。

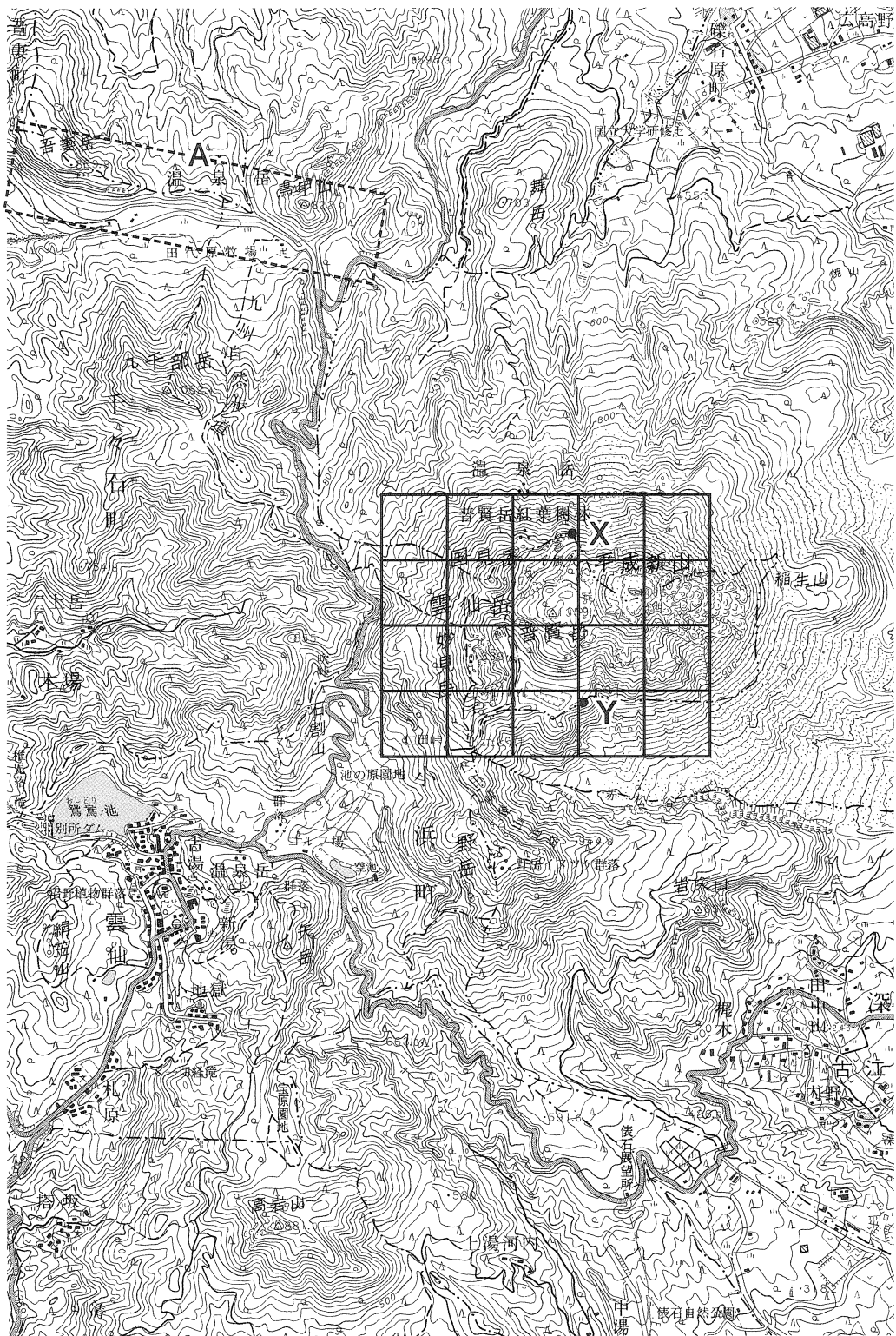
- a. 軽井沢 b. シムラ c. ダージリン d. パタヤ

C. 地形図を判読して、次の問 1～3 に答えよ。

1. 地形図中の点線 B で囲まれた大野木場名地区と諏訪名地区付近について、農業的土地利用の分布の特徴を地形に関連させて 2 行でしるせ。

2. 普賢岳の周囲には半円状のカルデラが存在し、地形図中の地点 X、Y はカルデラの外輪山の終端に位置する。地点 X、Y を結ぶ外輪山の尾根線を解答欄の方眼にしるせ。なお、地形図中の方眼と解答欄の方眼はいずれも 1 cm 四方である。

3. K 地点付近にみられる地図記号  が意味するものをしるせ。



地形図 5万分の1地形図「島原」(2002年発行)



(原寸，原図はカラー，一部改変，図の真上が北)

【以下余白】

