

D 地理問題

注意

1. 試験開始の指示があるまでこの問題冊子を開いてはいけません。
2. 解答用紙はすべてHBの黒鉛筆またはHBの黒のシャープペンシルで記入することになっています。HBの黒鉛筆・消しゴムを忘れた人は監督に申し出てください。(万年筆・ボールペン・サインペンなどを使用してはいけません。)
3. この問題冊子は16ページまでとなっています。試験開始後、ただちにページ数を確認してください。なお、問題番号はⅠ～Ⅲとなっています。
4. 解答用紙にはすでに受験番号が記入されていますので、出席票の受験番号が、あなたの受験票の番号であるかどうかを確認し、出席票の氏名欄に氏名のみを記入してください。なお、出席票は切り離さないでください。
5. 解答は解答用紙の指定された解答欄に記入し、その他の部分には何も書いてはいけません。
6. 解答用紙を折り曲げたり、破ったり、傷つけたりしないように注意してください。
7. この問題冊子は持ち帰ってください。

マーク・センス法についての注意

マーク・センス法とは、鉛筆でマークした部分を機械が直接よみとって採点する方法です。

1. マークは、下記の記入例のようにHBの黒鉛筆で枠の中をぬり残さず濃くぬりつぶしてください。
2. 1つのマーク欄には1つしかマークしてはいけません。
3. 訂正する場合は消しゴムでよく消し、消しきずはきれいに取り除いてください。

マーク記入例：

A	1	2	3	4	5
	○	○	●	○	○

(3と解答する場合)

I . 次の文を読み、下記の設問 A・B に答えよ。解答は解答用紙の所定欄にしるせ。

東西冷戦の終結や発展途上国での輸出指向の工業化施策などによって、国境を越えた投資活動が盛んになり、1990年代以降、生産や営業の拠点を複数の国に置いて国際的に活動する（イ）が急成長した。その結果、商品やサービス、生活習慣の同質化が世界的に進行した。こうした流れを（ロ）という。アメリカ合衆国は多くの（イ）の本社を有し、冷戦終結後には唯一の超大国となって、政治や経済、文化の広い範囲にわたって世界中に多大な影響を与えている。

国境を越えて経済活動が行われる現代では、様々な情報を地球規模で集めて今後の情勢を予測することが重要である。例えば、農畜産物の世界流通で寡占的な立場にある（ハ）は、世界中の気象や病虫害などの情報を集めることによって、農畜産物の国際価格を決めるシカゴ商品取引所で支配的な地位を占めている。また、外国為替市場や株式市場などは、北米のニューヨーク、ヨーロッパの（ニ）、東アジアの東京の3都市を中心として、24時間体制で市場が開かれており、政治や経済などの情報が瞬時に伝わって、相場が形成されている。なかでもニューヨークでは、マンハッタンの金融街である（ホ）に拠点を置くニューヨーク証券取引所や金融機関が、世界経済に強い影響力を持っている。また、ニューヨークには、平和や人権などの世界的問題への対処のため1945年に設立された（ヘ）の本部が置かれ、国際政治の中枢機能を果たしてもいる。

このように世界に多大な影響力を持つアメリカ合衆国は、諸外国から多くの留学生や才能ある人々を引きつけている。優秀な人材の集積が新しい技術¹⁾の開発を促進しているため、エレクトロニクスや航空宇宙産業、バイオテクノロジー、情報産業など、先端産業でアメリカ合衆国は先導的な役割を果たしている。例えば、半導体の開発・製造からインターネット産業の集積地に変貌したカリフォルニア州北部のハイテク工業地域である（ト）は、その代表的な集積地である。人々の流動性の高さから、アメリカ合衆国では国際線・国内線ともに航空路線網が発達している。ハブ空港³⁾もアメリカ合衆国の航空会社によって⁴⁾生み出されたものである。

A. 文中の空所(イ)～(ト)それぞれにあてはまるもっとも適当な語句をしるせ。

B. 文中の下線部1)～4)それぞれに対応する次の問1～4に答えよ。

1. 次の表は、アメリカ合衆国における国・地域別留学生数と、その全留学生数に占める割合を、上位10位まで示したものであり、表中の①～③は、インド、サウジアラビア、日本のいずれかである。①～③それぞれに該当する国名の組み合わせとして正しいものを、下記の a～f から1つ選び、その記号をマークせよ。

表

順位	国・地域	人	%
1	中国	304,040	31.2
2	①	132,888	13.6
3	韓国	63,710	6.5
4	②	59,945	6.1
5	カナダ	27,240	2.8
6	ブラジル	23,675	2.4
7	台湾	20,993	2.2
8	③	19,064	2.0
9	ベトナム	18,722	1.9
10	メキシコ	17,052	1.7

(Institute of International Education, 2014/15年により作成)

	①	②	③
a	インド	サウジアラビア	日本
b	インド	日本	サウジアラビア
c	サウジアラビア	インド	日本
d	サウジアラビア	日本	インド
e	日本	インド	サウジアラビア
f	日本	サウジアラビア	インド

2. 次の図1は、アメリカ合衆国における航空宇宙、バイオテクノロジー・製薬、自動車製造の3つの産業の分布を示したものである。図1中の凡例○、▲、□それぞれに該当する産業の組み合わせとして正しいものを、下記のa～fから1つ選び、その記号をマークせよ。

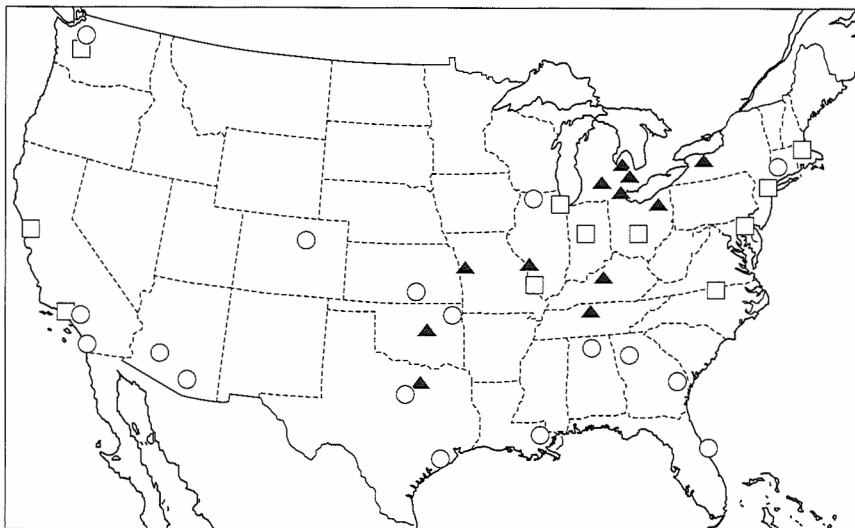
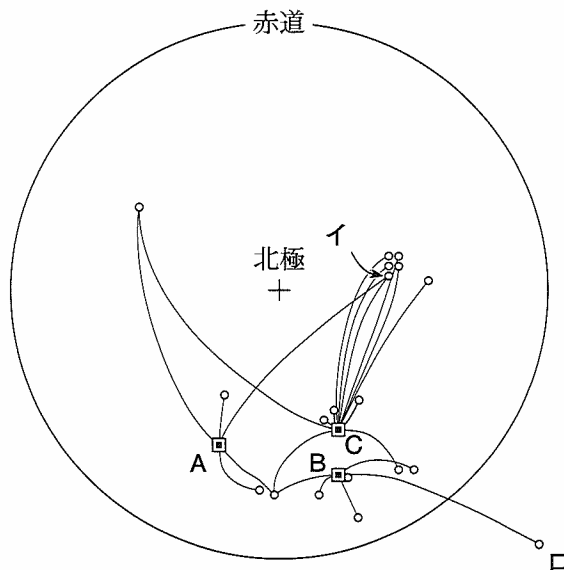


図1

(Diercke Weltatlas 2008 により作成)

	○	▲	□
a	航空宇宙	バイオテクノロジー・製薬	自動車製造
b	航空宇宙	自動車製造	バイオテクノロジー・製薬
c	バイオテクノロジー・製薬	航空宇宙	自動車製造
d	バイオテクノロジー・製薬	自動車製造	航空宇宙
e	自動車製造	航空宇宙	バイオテクノロジー・製薬
f	自動車製造	バイオテクノロジー・製薬	航空宇宙

3. 次の図2は、アメリカ合衆国における国際航空旅客数の上位3都市A～Cについて、それらの都市を発着する主要な国際航空路線（直行便が週あたり片道40便以上の航空路線）を示したものである。下記の問i～iiiに答えよ。



- アメリカ合衆国における国際航空旅客数の上位3都市
○ 上位3都市発の国際線直行便が到着する都市

図2

都市の位置は、北極を中心とした正距方位図法による。都市Kは、南半球に位置する。統計年次は、国際航空旅客数が2013年、国際航空路線の便数が2016年。

(OAG Flight Guide などにより作成)

- i. ロサンゼルスに該当するものはどれか、図2中のA～Cから1つ選び、その記号をマークせよ。
- ii. 図2中の都市Aと都市Cを発着する、2つの主要な国際航空路線を持つ都市Iに該当するものはどれか、次のa～dから1つ選び、その記号をマークせよ。
- a. ドバイ b. フランクフルト c. モスクワ d. ロンドン
- iii. 図2中の都市Kに該当するものはどれか、次のa～dから1つ選び、その記号をマークせよ。
- a. サンパウロ b. シドニー c. ナイロビ d. ヨハネスバーグ

4. ハブ空港の機能について、2行で説明せよ。

Ⅱ. 次の文を読み、下記の設問A～Cに答えよ。解答は解答用紙の所定欄にしるせ。

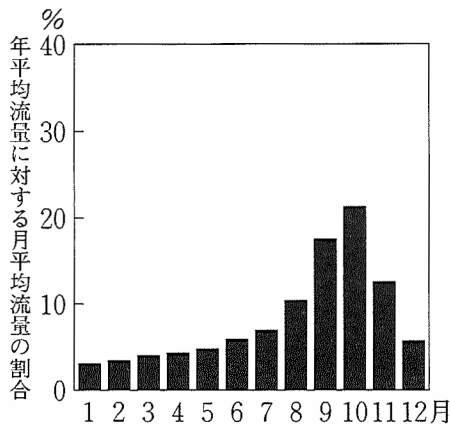
ロシアは古期造山帯の（イ）山脈を境にヨーロッパとアジアにまたがる世界一広大な国土を持つ。国土を俯瞰すると南から北に向かって低地となるため、エニセイ川やオビ川などの河川は北極海に注いでいるが、ヨーロッパ最長の河川である（¹⁾ロ）川はカスピ海に注いでいる。広大な国土には様々な植生が東西方向に帯状に広がる。北極海沿岸には、短い夏の期間だけ氷雪がとけて草本や地衣類、コケ類などが生育する（ハ）が分布する。その南側には針葉樹の単一樹種から構成される（ニ）が卓越する。寒冷な気候に対応して高床式の建物が見られるのも、シベリア北部や極東ロシアにおける²⁾景観的特徴の1つである。黒海沿岸から南部国境付近にかけては、比較的温暖で乾燥しており、丈の短い草原である（ホ）が広がる。

1991年のソ連解体は、ロシア国内の様々な産業や文化に大きな影響をもたらした。農業については、ソ連時代に大規模に経営されてきた集団農場が解体、再編され、穀物やテンサイなどは民営化した大規模農場で生産されている。一方、都市住民の多くが郊外に（ヘ）と呼ばれる簡素な別荘を持って、主として自給用に野菜や果実などを栽培しており、これが農業生産の中で一定の割合を占めている。鉱工業では、各種の天然資源と工場を結びつけた（ト）方式がとられてきたが、経営権を取得した一部の新興財閥や国営企業による寡占状態となった。宗教はソ連時代に弾圧を受けてきたが、現代ではキリスト教の一教派である（チ）がロシアにおいて最大の信徒数を誇り、ロシア人の精神的よりどころとして復興しつつある。ソ連の中心的存在であったロシアは今なお影響力を保ち続けており、周辺³⁾の国々ではロシア語が普及している。

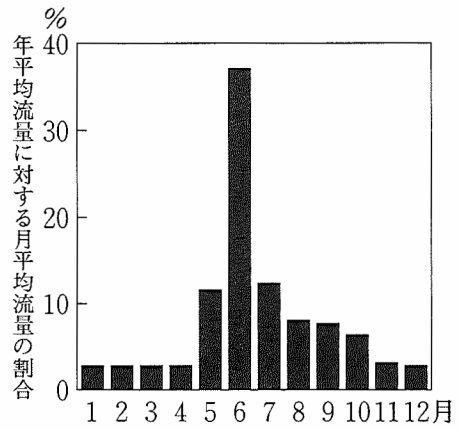
A. 文中の空所(イ)～(チ)それぞれにあてはまるもっとも適当な語句をしるせ。

B. 文中の下線部1)～3)それぞれに対応する次の問1～3に答えよ。

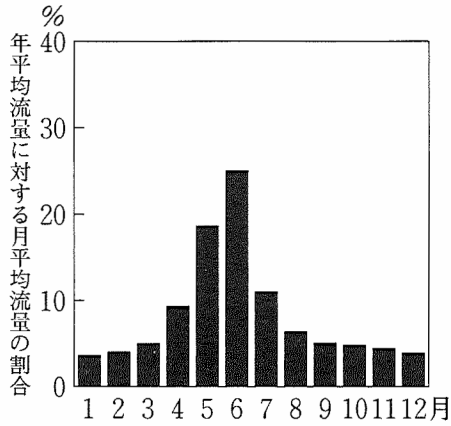
1. 次の図1はエニセイ川、コロラド川、チャオプラヤ川の3つの河川について、年平均流量に対する月平均流量の割合を示したものである。図1中の①～③それぞれに該当する河川の組み合わせとして正しいものを、下記のa～fから1つ選び、その記号をマークせよ。



①



②



③

図1

(UNESCO の資料により作成)

	①	②	③
a	エニセイ川	コロラド川	チャオプラヤ川
b	エニセイ川	チャオプラヤ川	コロラド川
c	コロラド川	エニセイ川	チャオプラヤ川
d	コロラド川	チャオプラヤ川	エニセイ川
e	チャオプラヤ川	エニセイ川	コロラド川
f	チャオプラヤ川	コロラド川	エニセイ川

2. シベリアや極東ロシアで高床式の建物が多い理由について、2行でしるせ。

3. 次の文①～③は、イスラエル、カザフスタン、モンゴルの言語に関する特徴について説明したものである。①～③それぞれに該当する国名の組み合わせとしてもっとも適当なものを、下記の a～f から1つ選び、その記号をマークせよ。

①この国では、ロシア語が公用語の1つとなっており、ロシア語は異民族間のコミュニケーション手段としても重要な地位を占めている

②この国では、ロシア語は公用語ではないが、ソ連解体時にソ連からの移民が大量に流入したため、ロシア語が普及している地域もある

③この国では、ロシア語は公用語ではないが、ソ連の影響下にあったため、ロシア語でも使われるキリル文字が言語表記に使用されている

	①	②	③
a	イスラエル	カザフスタン	モンゴル
b	イスラエル	モンゴル	カザフスタン
c	カザフスタン	イスラエル	モンゴル
d	カザフスタン	モンゴル	イスラエル
e	モンゴル	イスラエル	カザフスタン
f	モンゴル	カザフスタン	イスラエル

C. 次の図2を見て、ロシアとその周辺諸国に関する下記の問1～3に答えよ。



図2

1. 次の文①～③は、図2中の湖ア～ウの特徴について述べたものである。①～③それぞれに該当する湖の組み合わせとしてもっとも適当なものを、下記のa～fから1つ選び、その記号をマークせよ。

- ①この湖は、塩分濃度が海水の3分の1程度であり、河川を遡上するチョウザメから採れるキャビアが最高級品として世界的に有名である
- ②この湖は、世界でもっとも古く、もっとも深い断層湖であり、陸封されたアザラシなどの固有種も多く棲息する
- ③この湖は、綿花栽培の灌漑用水として流入河川の水が利用されてきたため、湖への河川の流入量が減り、湖は縮小しつつある

	①	②	③
a	ア	イ	ウ
b	ア	ウ	イ
c	イ	ア	ウ
d	イ	ウ	ア
e	ウ	ア	イ
f	ウ	イ	ア

2. 次の文①～③は、図2中のA～Cの国または地域の特徴について述べたものである。

①～③それぞれに該当する地域の組み合わせとしてもっとも適当なものを、下記のa～fから1つ選び、その記号をマークせよ。

①山岳地帯であるこの地域は、牧畜が盛んであり、野菜の代わりにビタミンやミネラルを補う馬乳酒が飲用されている

②プレートが沈み込む境界にあるこの地域は、火山活動が活発であり、多彩な噴火様式や火山地形がみられることから、世界自然遺産に登録されている

③ラテン語系の言語が公用語であるこの地域は、外貨獲得のためにワインが生産・輸出されている

	①	②	③
a	A	B	C
b	A	C	B
c	B	A	C
d	B	C	A
e	C	A	B
f	C	B	A

3. 図2中の破線Xが意味するものとしてもっとも適当なものを、次のa～dから1つ選び、その記号をマークせよ。

- a. 耕作の限界
- b. 小麦栽培の北限
- c. トウモロコシ栽培の北限
- d. ブドウ栽培の北限

III. 次の文を読み、文中の下線部 1)～5)それぞれに対応する下記の問 1～5 に答えよ。解答は解答用紙の所定欄にしるせ。

- R：「今年の地理研究会の旅行は長野県の南部だよ。今日は地図と資料からおもしろそうなところを選んでいきましょう。」
- I：「木曾山脈と伊那山地に挟まれた天竜川沿いの地域は、伊那谷と呼ばれるところだね。」
- N：「JR 飯田線に田切という駅があるよ。飯田線は大田切川、中田切川と渡っていくんだ。この地名は地形と関係がありそうだよ。駅で降りて観察したいなあ。」
- R：「このあたりの地形図をみてみましょう。資料によるとこの地形は、天竜川に向かって木曾山脈から流下した河川によって扇状地が形成されて、さらにそこを河川が侵食したものだと説明されているわ。」
- I：「飯田線が中田切川を渡るところは大きく湾曲しているね。」
- N：「田切駅の東側には果樹園が広がっているよ。リンゴは信州名物だね。資料によると、この地方では桑畑だったところがリンゴやナシの栽培に変化したと書かれているよ。」
- R：「つぎに別の場所もみてみましょう。」
- I：「木曾山脈の駒ヶ岳には、氷河地形のカーがあるね。冬でもロープウェイで登れるようだから、ぜひ現地でみてみたいな。」
- N：「伊那山地と赤石山脈の間の谷には断層線が延びているよ。これは紀伊半島、四国、九州に続いているんだ。」
- R：「山の上の方に集落がいくつもあるよ。下栗地区というんだね。日本のチロルとも呼ばれているそうよ。」
- I：「日本の地理学者が命名したそうだよ。地理学を志す身としてぜひ訪ねたいね。」
- N：「赤石山脈の雄大な景色が広がって*い*そう。でも、過疎化や高齢化が進み、集落の存続が心配されているんだ。」
- R：「大学で地理学を学んで、自然環境を守りつつ問題を解決することを考えていきたいね。」

1. 次の地形図1を参考にして、下記の問 i ~ iii に答えよ。



地形図1 2万5千分の1地形図「赤穂」(2015年発行)

(原寸、原図はカラー、図の真上が北)

- i. 地形図1中のX-Yの地形断面図を解答欄の座標にするせ。
- ii. 飯田線が中田切川を湾曲して渡る理由を1行でしるせ。

- iii. 次の表は、2013年における日本の都道府県別リンゴの収穫量を示したものである。
 表中の①～③は、秋田、長野、山形のいずれかである。①～③それぞれに該当する県名の組み合わせとして正しいものを、下記の a～f から1つ選び、その記号をしるせ。

表

都道府県	収穫量 (千 t)
青森	412
①	155
②	47
岩手	43
福島	27
③	24
その他	34
合計	742

(『データブック・オブ・ザ・ワールド2016』より作成)

	①	②	③
a	秋田	長野	山形
b	秋田	山形	長野
c	長野	秋田	山形
d	長野	山形	秋田
e	山形	秋田	長野
f	山形	長野	秋田

2. この地形の特徴を説明する内容としてもっとも適当なものを、次の a～d から1つ選び、その記号をしるせ。
- a. 火山性の凹地である
 - b. 開いた椀形の地形である
 - c. ピラミッド状に孤立した岩峰である
 - d. 漏斗状の凹状の地形である
3. この断層線を何と呼ぶか、その名称をしるせ。

4. 地形図2（15ページ参照）を参考にして、次の問 i・ii に答えよ。

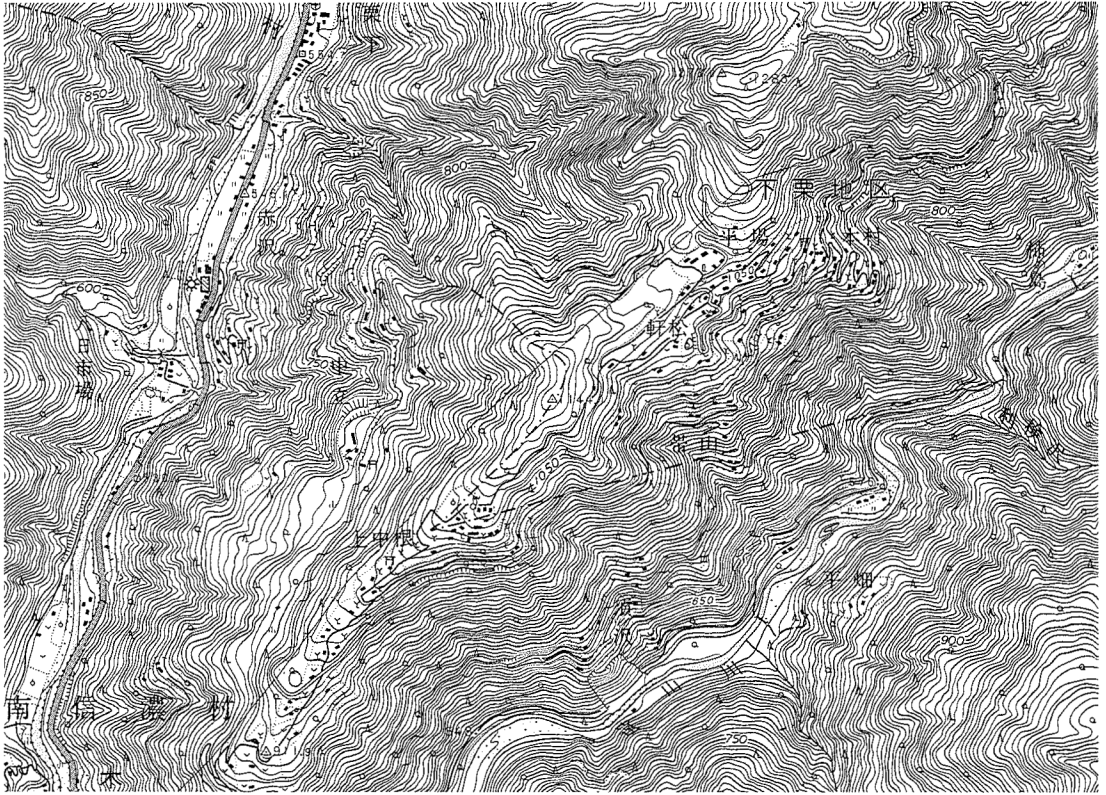
i. 次の文は、下栗地区とその周辺の景観および土地利用について述べたものである。

文中の空所(イ)～(ニ)それぞれにあてはまるもっとも適当な語句をしるせ。

下栗地区は、遠山川の深い（イ）字谷の上方に位置する。このうち本村をはじめ周辺の集落は日当たりの（ロ）い山腹斜面に広がっている。近隣の上中根集落は山のなだらかな（ハ）に広がっている。山地が開かれ、家屋が点在している。集落周辺には桑の作付けもしるされているが、現在ではそのほとんどは畑にかわった。集落の周辺や遠山川の反対側の山地には、針葉樹の記号が多く見られる。カラマツ、スギ、ヒノキが主な構成樹種であるが、この多くは（ニ）されたものである。

ii. 下栗の本村集落の畑作で、地形条件によって生じると考えられる問題点を1行で説明せよ。

5. このような集落を何と呼ぶか、その名称をしるせ。



地形図2 2万5千分の1地形図「上町」(2003年発行)
(原寸, 図の真上が北)

【以下余白】