

T 日程入試 2 限 (90 分)

科 目	ページ
英 語	2～21
小 論 文	23

〈注意事項〉

1. 試験開始の合図があるまで、問題冊子を開かないこと。
2. 解答はすべて解答用紙に記入しなさい。
3. 志望学部・学科によって選択する科目が決まっているので注意すること。

志望学部(学科)	選択する科目
文学部(日本文)	小論文
上記以外の学部(学科)	英 語

4. マークシート解答方法については以下の注意事項を読みなさい。

マークシート解答方法についての注意

マークシート解答では、鉛筆でマークしたものを機械が直接読みとって採点する。したがって解答は HB の黒鉛筆でマークすること(万年筆、ボールペン、シャープペンシルなどを使用しないこと)。

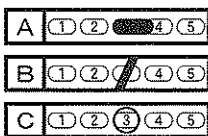
記入上の注意

1. 記入例 解答を 3 にマークする場合。

(1) 正しいマークの例



(2) 悪いマークの例



枠外にはみださないこと。

○でかこまないこと。

2. 解答を訂正する場合は、消しゴムでよく消してから、あらためてマークすること。
3. 解答用紙をよごしたり、折りまげたりしないこと。
4. 問題に指定された数よりも多くマークしないこと。

5. 問題冊子のページを切り離さないこと。

## (文学部日本文学科 小論文)

文学部日本文学科を志望する受験生のみ選択できる。

泉鏡花『高野聖・眉かくしの霊』(岩波文庫)を読んでつぎの問いに答えなさい。

問一 「高野聖」のなかで、旅僧が「孤家」の「婦人」に一夜の宿を求めた際、「婦人」は「私は癖として都の話聞くのが病でございませ、口に蓋をしておいでなさいましても無理やりに聞こうといたしますが、あなた忘れてもその時間かして下さいませ、可うござんすかい、私は無理にお尋ね申します、あなたはどうしてもお話しなさいませぬ、それを是非にと申しましても断つて仰有らないようにきつと念を入れて置きますよ。」(三四頁)と旅僧に忠告するが、なぜそう言ったのか。作品全体を踏まえて、四〇〇字以内で論じなさい(句読点を含む)。

問二 「眉かくしの霊」に「芸妓の化ものが、山賊にかわつたのである。」(一〇三頁)とある。これは何を表現しているのか。具体的に二〇〇字以内で論じなさい(句読点を含む)。

