

文学部A方式I日程・経営学部A方式I日程・人間環境学部A方式

3 限 選 択 科 目 (60分)

科 目	ペー ジ	科 目	ペー ジ	科 目	ペー ジ
政治・経済	2～23	日 本 史	24～38	世 界 史	40～59
地 理	60～69	数 学	70～75		

〈注意事項〉

1. 試験開始の合図があるまで、問題冊子を開かないこと。
2. 解答はすべて解答用紙に記入しなさい。
3. 科目の選択は、受験しようとする科目の解答用紙を選択した時点で決定となる。一度選択した科目の変更は一切認めない。
4. 数学については、定規、コンパス、電卓の使用は認めないので注意すること。
5. マークシート解答方法については、以下の注意事項を読みなさい。

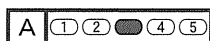
マークシート解答方法についての注意

マークシート解答では、鉛筆でマークしたものを機械が直接読みとって採点する。したがって解答はHBの黒鉛筆でマークすること(万年筆、ボールペン、シャープペンシルなどを使用しないこと)。

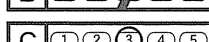
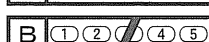
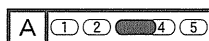
記入上の注意

1. 記入例 解答を3にマークする場合。

(1) 正しいマークの例



(2) 悪いマークの例



枠外にはみださないこと。

○でかこまないこと。

2. 解答を訂正する場合は、消しゴムでよく消してから、あらためてマークすること。
3. 解答用紙をよごしたり、折りまげたりしないこと。
4. 問題に指定された数よりも多くマークしないこと。

6. 問題冊子のページを切り離さないこと。

(地 理)

〔I〕 湿地に関するつぎの文章を読み、下記の問いに答えよ。答えは解答欄に記せ。

湿地とは 条約第1条において、「この条約の適用上、湿地とは、天然のものであるか人工のものであるか、永続的なものであるか一時的なものであるかを問わず、更には水が滞っているか流れているか、淡水であるか汽水であるか鹹水^{かんすい}¹⁾であるかを問わず、沼沢地、湿原、 地または水域をいい、低潮時における水深が6メートルを超えない海域を含む。」と定義され、河川・湖沼・水田など広範囲な対象を含んでいる。

海岸では潮汐や沿岸流の作用によって、しばしば次のような湿地が作られる。

: 干潮になると露出する砂泥質の平らな地形

: 砂州などによって外海と隔てられた水域で潟湖ともいう

熱帯や亜熱帯地域では、海岸や河口域の潮間帯にヒルギ科の樹木を中心とする湿地林である 林が見られる。また 虫の遺骸や分泌物が集積してできた石灰質の 礁が見られるところも湿地のひとつで、次の3つのタイプがある。

: 礁湖を取り囲んで円形状に発達したもの

: 海岸に接し、海岸をふちどるように発達したもの

: 海岸から礁湖を隔て、沖合に離れたところに発達したもの

高緯度の寒冷な地域では、植物遺体が十分に分解されずに堆積した土壌をもつ 地が形成され、しばしば広大な湿地が分布する。降水などの水の供給が、蒸発散などの水の損失を上回っていれば、インドネシアなどの熱帯地域でも が形成されることがある。

さらには、石灰岩が地下水によって溶かされてできた地下の洞窟である 洞も、水が存在することで湿地のひとつとなる。

このような湿地は世界各地に見られ、南アメリカ中央部のパンタナル、アメリカ南部の 半島にあるエバーグレイズ、ドイツからオーストリアやルー

マニアなどを経由して黒海に注ぐ h 川河口のデルタ地帯などが規模の大きな湿地としてよく知られている。

注1)海水のこと。

問1 文中の空欄 ア に当てはまる最も適切な語句を、以下の語群①～⑤から一つ選び、番号で答えよ。

- ① 世界遺産 ② ボン ③ ラムサール
④ ワシントン ⑤ 渡り鳥

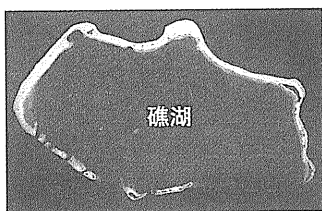
問2 文中の空欄 a ～ h に当てはまる最も適切な語句を答えよ。同じ記号のところには同じ語句が入る。

問3 文中の空欄 イ ～ エ について下記の問いに答えよ。

(1) 写真を参考にして、当てはまる最も適切な語句を以下の語群①～⑦から一つ選び、番号で答えよ。

- ① 環礁 ② 裾礁 ③ 襟礁 ④ 周囲礁
⑤ 堡礁 ⑥ 離岸礁 ⑦ 輪礁

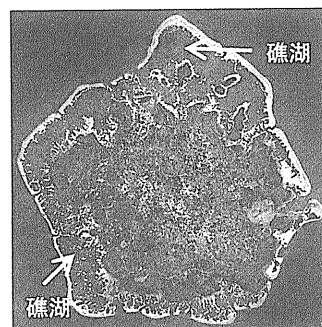
(イ)



(ウ)



(エ)



出典：Google Earth より作成

地理

(2) 海面上昇や陸地の沈降によって、この3つのタイプは順に形態が発達する過程を持つとされているが、その順番をイ～エで答えよ。

①()⇒②()⇒③()

問4 次の表は 条約に登録されている日本の代表的な湿地に関する記述である。表中の空欄 ～ にあてはまる名称を以下の語群①～⑩から一つ選び、番号で答えよ。

表1 日本の代表的な湿地

湿地名称	湿地の概要・特徴
オ	日本最大の湿原で、 <input type="text" value="a"/> が堆積しヨシ・スゲ類やハンノキ林が広く分布している。タンチョウの主な繁殖地で、大型の猛禽であるシマフクロウやオジロワシも生息している。日本で最も早く <input type="text" value="ア"/> 条約に登録された。
カ	日本最大のカルスト地形地域にあり、地下水系により大規模な <input type="text" value="f"/> 洞が形成されている。洞窟内には <input type="text" value="f"/> 石や石筍などによる独特の景観が見られ、またコウモリやトビムシなどの洞窟性動物が生息している。
キ	海に突き出た釣り針状の細長い砂嘴と、それに囲まれた <input type="text" value="b"/> 及び平均水深4mの広大な浅海域で構成される。浅海域にはアマモ場が広がり多くの渡り鳥が飛来する。また風の力で網を引く独特のエビ漁で知られている。
ク	数百万年前にできた世界有数の古代湖のひとつで、ホンモロコヤニゴロブナなどの固有の魚貝類が多く見られる。国定公園にも指定されており、1992年に施行されたヨシ群落保全条例によりヨシの保全が図られている。

- ① 尾瀬 ② 釧路湿原 ③ サロマ湖 ④ 秋芳洞
- ⑤ 戦場ヶ原 ⑥ 野付湾 ⑦ 琵琶湖 ⑧ 三保松原
- ⑨ 龍泉洞 ⑩ 渡良瀬遊水地

〔Ⅱ〕 都市および村落に関するつぎの文章を読み、下記の問いに答えよ。答えは解答欄に記せ。

世界には様々な都市がある。都市の成立は古代までさかのぼる。古代の都市は、政治をとりおこなう王宮や神殿などを中心にもつ政治・宗教機能の強い都市だった。12世紀頃から商業機能を中心に発展した都市が数多く存在するようになった。18世紀後半、ヨーロッパでは、産業革命が始まると鉱工業都市も発展し、都市の環境問題が起こった。世界には、20世紀後半に急激に発展した大都市も多い。大都市は中心機能が高く、周辺にはその機能の一部を担う が位置し都市圏を形成している。

世界の都市形態は主に道路網によってその特徴をみることができる。 や北京などの街は 型で、アジアの都市や新大陸などにも見られる。 やモスクワなどは 型に発展した都市で、道路網が集中する中心に宮殿や記念碑などがあり、首都としての威厳や美観が生み出されている。西アジアや北アフリカにみられる 型は、外敵の侵入を防ぐとともに、強い日差しを避ける利点がある。 などのように放射直交路型もみられる。

村落の形態は家屋の分布から と に区分される。 はヨーロッパやアジアなどに多く、外敵への備えや、農業や社会生活を営むうえでは共同作業が必要なことから、自然発生的に成立した。これに対し、北アメリカやオーストラリアなどでは、家屋が一戸ずつ孤立した がみられる。これは、広大な原野に家族単位で入植して開拓が進められたためである。

日本では、東京を中心に横浜や千葉などからなる東京大都市圏が形成されている。次いで、大阪、名古屋を中心とした大都市圏もある。このような大都市圏は人口増加がみられるうえに、東京大都市圏への一極集中が進んでいる。一方、日本各地の村落では、都市への人口移動が進み が進んでいる。これらの地域は、国土面積の半分をこえるが、居住人口は総人口の10%にも満たない。

また地方都市では、周辺部への大規模小売店の進出が中心部での商店街の衰退を招いている。そのため、都市的な土地利用の郊外化をおさえつつ、公共交通機

地理

関の利便性を高め、中心部の活性化を促す政策がとられている。国をはじめ各地方自治体は、地域に活気を取り戻すための取り組みに力をいれている。たとえば、大分県では1980年から 運動が始まった。また、日本各地で、伝統的な景観の保存修復を進めて観光開発を行ったり、地域ブランドとしての特産品を、各自治体が東京や大阪の繁華街にある で販売したりする施策も行われている。

問1 文中の空欄 ～ に当てはまる最も適切な語句を、以下の語群①～⑲から一つ選び、番号で答えよ。

- | | |
|--------------|----------------|
| ① アウトレット | ② アンテナショップ |
| ③ 一村一品 | ④ インナーシティ |
| ⑤ 衛星都市 | ⑥ 過疎化 |
| ⑦ 散村 | ⑧ ジェントリフィケーション |
| ⑨ 集村 | ⑩ 直交路 |
| ⑪ テヘラン | ⑫ ドーナツ化現象 |
| ⑬ 放射環状路 | ⑭ ニューヨーク |
| ⑮ パリ | ⑯ フードシステム |
| ⑰ 道の駅 | ⑱ 迷路 |
| ⑲ ワシントン D.C. | |

問2 下線部(1)について、メキシコシティやバンコクなど、その国の政治・経済・文化などの諸機能が極端に集中し、人口規模でも第2位以下の都市を大きく上回っている都市のことを何というか。解答欄に記せ。

問3 下線部(2)について、北アメリカの開拓村落に実施された公有地の分割方式を何というか。解答欄に記せ。

地理

〔Ⅲ〕 スコットランドについて述べたつぎの文章を読み、下記の問いに答えよ。答えは解答欄に記せ。

スコットランドは、イングランドなどとともにイギリス(連合王国)を構成する一つのネーションである。その範囲は 島の北部、同島全体の面積の3分の1を占め、同島のさらに北にあるヘブリディーズ諸島やオークニー諸島をはじめとする800近くの島々を含む。地形的には、氷期に発達した氷河の影響を受けて全般に起伏に富み、西部の海岸には氷河の浸食で生じた の深い入り江が並ぶ。標高1344mのベン・ネヴィス山は 島の最高峰でもあり、険しい山体となっている。また断層が数多く見られ、主として北東から南西方向に走る地溝帯や地峡が発達している。

スコットランドはかつて、独立した王国であった。そのため現在でも、ケルト語系のスコットランドゲール語や、タータンチェックのキルト、バグパイプという楽器など、独特な文化的特徴を有している。1707年にイングランド王国に組み込まれたが、その後は連合王国のもとで、産業革命を経て造船業や機械工業を発展させたものの、二度の世界大戦や世界恐慌を経て連合王国内での経済的地位は低下した。沈潜していた民族意識を覚醒させたのは、1960年から開発が始まった北海油田であったとされる。北海は大部分が大陸棚で、 やグレートフ
(2) イッシャーバンクなどの浅堆は好漁場として知られていた。この北海の、しかもスコットランドの「領海」ともいうべき海域に、ヨーロッパ最大の採掘量を誇る油田が出現したのである。油田はスコットランド経済復興の追い風になると期待され、連合王国からの独立を望む機運が徐々に高まった。1997年に労働党が政権の座に就き、スコットランド出身のブレア首相が、地方分権の是非を問う住民投票の意をうけてスコットランド議会を復活させ、自治政府も成立した。2014年9月にはスコットランドの独立を問う住民投票が行なわれたが、わずかの差で独立は否決された。しかしそれ以後、イギリス議会で独立を標榜する地域政党であるスコットランド民族党が議席を大幅に増やし、議会第3の勢力となった。2016年6月の国民投票でイギリス(連合王国)はEUからの離脱を決めたが、スコットラ

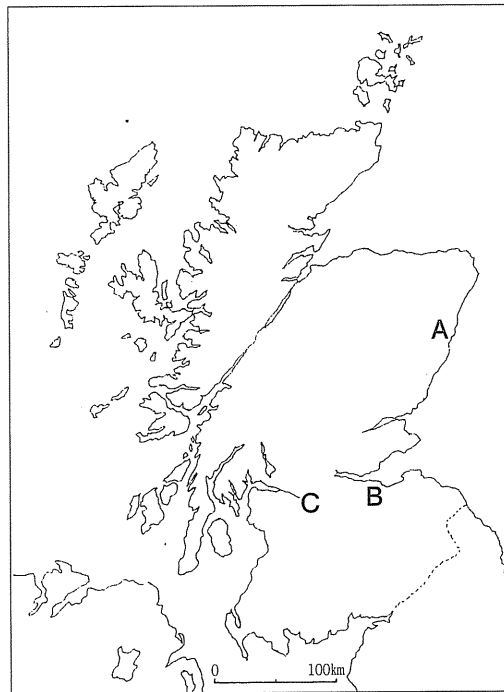
地理

ンドでは EU 残留派が62.0%の得票率を占めた。イギリス(連合王国)の EU 離脱手続きは2019年3月までに協定の合意を目指すことになるが、それを機に再びスコットランド独立の機運は高まるものと見られている。

(3)

問1 文中の空欄 ～ に当てはまる最も適切な語を答えよ。

問2 下のスコットランドの地図中にあるA～Cの都市名を答えよ。またそれぞれの都市について説明した下の文章(ア)～(ウ)はA～Cのどれに当てはまるか、記号で答えよ。答えは解答欄に記せ。



地理

- (ア) クライド川下流部の港湾都市で、かつては良質の産炭地域であることを背景に鉄鋼・造船・機械工業が発展していた。第2次世界大戦後はそれら製造業が不振となり、産業構造の変革を迫られたが、現在は金融・サービス業を中心とした第3次産業化が進んでいる。一時期100万人を超えた人口は現在では大幅に減少したが、それでもスコットランド最大の人口を擁する。
- (イ) もともとスコットランド最大の漁港をもつ水産業都市で、造船や製紙などの産業も見られたが、油田の開発にともない油田からのパイプラインの拠点になり、「ヨーロッパの石油首都」と呼ばれるようになった。スコットランド北部にあるオークニー諸島やシェトランド諸島と結ぶフェリーの基地でもある。
- (ウ) スコットランドの行政中心地で、城郭や宮殿など歴史的建造物が立ち並ぶ旧市街と、18世紀後半以降に建設された新市街とがあり、両者を合わせて1995年にユネスコの世界文化遺産に登録された。観光客も数多く訪れる。伝統的な醸造業や印刷業などの他は目立つ産業はないが、近年は新たな金融の拠点が整備されている。文化・芸術都市としても著名で、作家コナン・ドイルはこの都市の出身である。

問3 下線部(1)について、現在のイギリス(連合王国)を構成するネーションは4つある。イングランドとスコットランド以外の二つを答えよ。

問4 下線部(2)について、北海油田の原油は良質であるものの、採掘コストが相対的に高いと言われている。その理由を簡潔に述べよ。解答欄の枠内であれば字数は問わない。

問5 下線部(2)に関して、下の表は北海を取り囲む主要6か国の1人当たりエネルギー消費量とその種別構成比を示したものである。表中の **ア** ~ **ウ** の国名を答えよ。国名は正式名称でなくともよい。

表 環北海主要国の1人当たりエネルギー消費量とその種別構成比

国名	1人当たりエネルギー消費量 (kg)	石炭 (%)	石油 (%)	天然ガス (%)	電力とパイプ等 (%)
イ	<u>6,438</u>	<u>2.4</u>	<u>42.1</u>	17.5	38.0
ベルギー	<u>5,074</u>	5.7	39.8	25.5	28.9
オランダ	4,607	10.5	38.5	42.7	8.3
ア	3,869	25.7	32.4	23.0	18.9
ウ	<u>3,108</u>	18.0	35.0	19.0	27.9
イギリス	2,979	<u>19.5</u>	<u>30.1</u>	<u>34.4</u>	<u>16.0</u>

【データブック・オブ・ザ・ワールド】2018年度版より作成

問6 下線部(3)について、西ヨーロッパではスコットランド以外にも「独立の機運」が顕在化している地域が存在する。2017年に独立に向けての住民投票が行われ賛成派が多数を占めたものの、中央政府がそれを抑え込んでいるのは (d)何国の(e)どういう地域か、答えよ。