

愛知医科大学 推薦

平成 30 年度

医学部推薦入学・愛知県地域特別枠入学（A方式）基礎学力試験

問題答案冊子

小論文

11月18日（土） 9：00～10：00

注意事項

1. 試験開始の指示があるまでは、この冊子を開いてはいけません。
2. この冊子は、表紙1枚、下書き用紙1枚、問題用紙1枚、答案用紙1枚の計4枚です。
3. 試験開始の指示とともに、答案用紙を取り外して受験番号を記入してください。
4. 落丁、乱丁、印刷不鮮明の箇所があれば、直ちに申し出てください。
5. 解答はすべて答案用紙の所定の位置に記入してください。
すべて横書きとし、句読点を1字として答案用紙の枠内に記入してください。
文字、数字は、丁寧にはっきり書いてください。
6. この冊子の余白は草稿用に使っても構いません。
7. 試験室内で配付されたものは、一切持ち帰ってはいけません。
8. 試験終了の時刻まで、退出してはいけません。

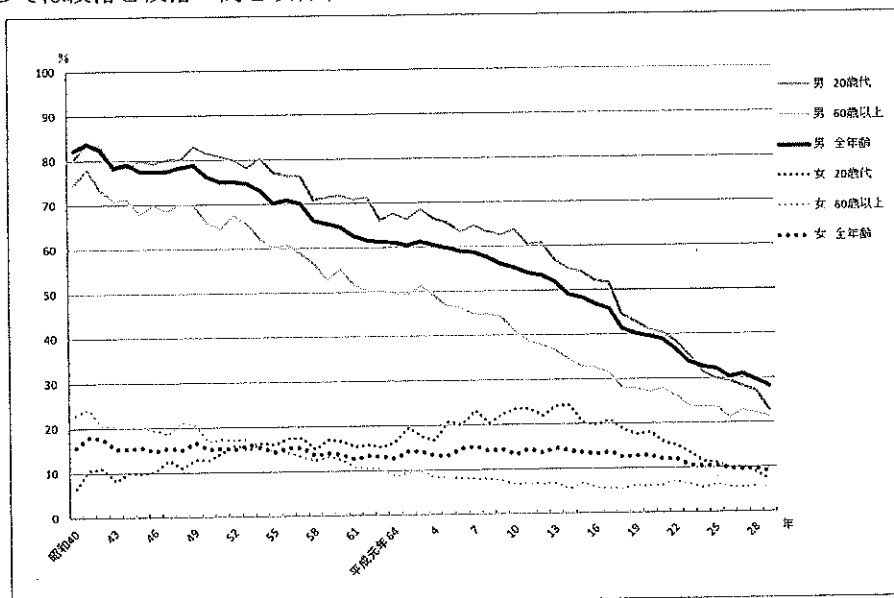
問題用紙

問1

Artificial Intelligence (人工知能: AI)の発達により、未来には人工脳を移植することが可能になると考えられるか。可能か不可能か、自らの立場を明らかにした上で、自分の考えを400字以内で書きなさい。

問2

以下に示す図について、200字以上300字以内で客観的に説明しなさい。ただし、以下に提示してある冒頭の語句から始める段落構成とし、下記の結論も答案用紙にそのまま記載をすること。また、記載にあたっては段落と段落の間を改行する必要はない。



性別・年代別喫煙率の推移 (成人喫煙率: JT 全国喫煙者率調査より抜粋)

<段落構成>

(第1段落)

以下の図は…、

(第2段落)

全期間を通じて…、

(第3段落)

近年では…、

(第4段落)

結論として、日本における喫煙率は男女ともに減少傾向であることがわかる。